

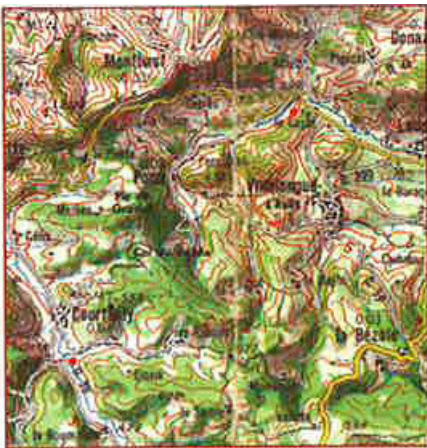
## **Boiser avec la nature**

### **Gestion des milieux et des espèces**



**OFB**  
OFFICE FRANÇAIS  
DE LA BIODIVERSITÉ

### **5.6 - Pomy Aude, à l'ombre des arbres**



#### **Un territoire**

Conséquence d'une forte déprise, la friche s'est développée dans le Chalabrais, au cœur des Pyrénées audoises, entraînant des risques d'incendie d'autant plus redoutés que de nombreux propriétaires ont réalisés sur la zone des plantations de résineux.

C'est dans cet environnement quelque peu oppressant, que des éleveurs de moutons se sont proposés dans le cadre d'un plan de développement durable (PDD) de modifier leurs méthodes d'exploitation - 40 ha de prés et 42 ha de landes et de bois - en s'orientant vers l'agro-foresterie. Pratique ancestrale remise au goût du jour, l'agro-foresterie associe étroitement l'arbre et l'animal.

#### **Des partenaires**

Animé par la Chambre d'agriculture ce projet s'inscrit dans un protocole expérimental mené par l'INRA qui conseille l'agriculteur. Le CRPF est chargé du suivi des plantations.

#### **Objectifs du boisement**

Éclaircies des taillis existants, boisement des prairies : l'éleveur souhaite concilier production de bois d'œuvre et création de nouveaux espaces de pâtures. Autres effets attendus de ces boisements : la protection du cheptel, de la bergerie et de la maison contre les vents, très violents dans cette région, et le prolongement du pâturage d'une quinzaine de jours l'été sous les arbres, ainsi qu'une amélioration de la fertilité du sol.

Si l'exploitation souhaite à terme planter 6 ha, pour l'instant seuls 2 ha ont pu être mis en place.

#### **Créer un environnement de qualité**

La plantation a été réalisée sans travail préalable du sol, directement sur les prairies permanentes. Les arbres (merisier, noyer, érable, févier et sophora), plantés à grands espacements, ont été protégés du bétail par des manchons en plastiques.

Les parcelles concernées se situent également à proximité de la maison ce qui améliore le cadre de vie et isole la ferme de la route.

Le choix des arbres s'est porté sur des espèces à feuilles molles qui en se décomposant enrichissent le sol en humus.

[Haut de page](#)